



REGIONAL PROGRAMME
NATIONAL COHESION STRATEGY



EUROPEAN UNION
EUROPEAN REGIONAL
DEVELOPMENT FUND



KOSTRZEWA®
Šildymo ekspertai

įmonė įkurta 1978 metais

Pellets® 100

automatinis kuro
uždegimas

Platinum Bio automatika su 2-os kartos
Pellets Fuzzy Logic reguliacijos metodu

modeliai [kW]

A	16	24	32
B	40		



B



eco degimas



App Store



Google play



INTERNETO
modulis

Katilai Pellets 100 atitinka
PN-EN 303-5:2012 standartų reikalavimus

aplikacija
iOS

aplikacija
Android

INTERNETO
modulis



kuro rūšys



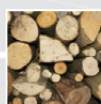
granulės



granulės / avižos
50 / 50



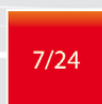
smulki anglis



malkos



skiedros



7/24
garantinis
servisas



> 91%
efektyvumas



5 metai
5 metai + 2 metai
garantijos
pratęsimas



5 klasė
katilo klasė



GSM
modulis

Katilo aprašymas

Pellets 100 automatinio būdu kūrenami 16, 24, 32, 40 kW galingumo **katilai diktuoja** naujas granuluotos biomasės deginimo įrenginių Lenkijoje tendencijas. Katilai yra pritaikyti pjuvenų granuliu deginimui, o taip pat po degiklio išmontavimo - malkų, smulkios anglies, skiedrų ir briketo deginimui pakankamai didelėje viršutinio padavimo kameroje. Deginant granulės, kuras yra tiekiamas iš labai didelio 295l, 470 l, 770l, 1386l talpos rezervuaro ir steigto pagalba suberiamas į Platinum Bio degiklį. Šios kuro talpos, priklausomai nuo energijos poreikio, leidžia dirbti automatinio būdu nuo 7 iki 30 dienų². (Automatiniam darbe)

Platinum Bio degiklyje kuras yra automatinio būdu perstumiamas ant lekštės ir automatinio būdu užkūriamas 370W galingumo kaitinimo elementu. Darbo metu sudegintas kuras yra išstūmiamas į labai didelę peleninę, kurią reikia tuštinti tik kartą per metus.

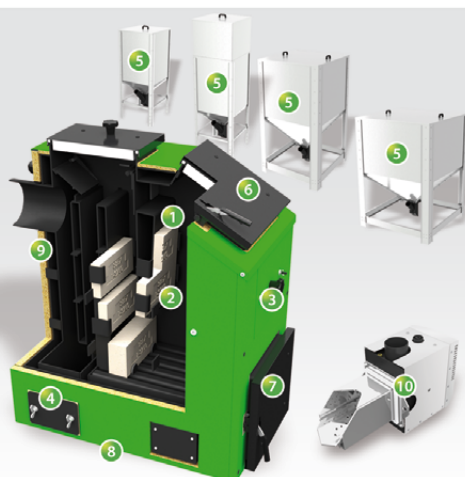
Katilo šilumokaitį sudaro trys dalys:

pakrovimo kamera, keraminė kamera su vidiniu oro paskirstymu į pirminį ir antrinį ir trečioji šilumokaičio dalis.

Antrioji ir trečioji katilo kameros lemia aukštą efektyvumą. Keraminėje kameroje aukštesnėje nei 900°C temperatūroje pirminio ir antrinio oro pagalba sudeginamos dujos, kurios perduoda šilumą į trečią šilumokaičio dalį.

Antrioji šilumokaičio dalis yra padalinta į dvi dalis: viršutinio - apatinio deginimo svirties pagalba. Tai reiškia, kad katile galima deginti pagal dvi technologijas t.y. apatinio deginimo technologija (malkos, anglių dulkės, smulkios anglis), viršutinio deginimo technologija - mažo kaloringumo kuras. Šilumokaičio konstrukcijos metu įmonė vadovavosi 3 x t (time, temperature, turbulence) apibrėžimu. Deginimo kamera yra suformuota tokiu būdu, kad deginimo procese dalyvauja tik dalis pakraunamo kuro.

Visos sistemos darbą valdo Platinum Bio automatika su 2-os kartos Fuzzy Logic degimo moduliacija.



Platinum Bio yra naujoviška valdymo sistema, kuri valdo ne tik katilą, bet ir visą šildymo sistemą bei boilerį. Ventilatoriaus galingumas yra reguliuojamas tolygiai 2-os kartos Fuzzy Logic metodo pagalba.

- 1 pakrovimo kamera didelė pakrovimo kamera leidžia pratęsti vieno kuro pakrovimo deginimo laiką
- 2 keraminė kamera pakelia degimo temperatūrą iki aukštesnės negu 900°C temperatūros ir antrinio oro pagalba sudegina nesudegintas dujas, tokiu būdu pagerindama įrenginio efektyvumą.
- 3 Degiklis Platinum Bio atidarymas
- 4 šilumokaičio valymo anga

- 5 rezervuaras
1) 295 L standartinis
2) 470 L (opcija)
3) 770 L (opcija)
4) 1386 L (opcija)

6 didelė ir patogi kuro padavimo įstrižai padaryta anga palengvinanti kuro padavimą

7 didelė patogi naudoti peleninė

8 dviguba dugno izoliacija

9 įrenginio šiluminė izoliacija, vandens grotelės, judančios grotelės - opcija

10 Platinum Bio degiklis - tai savaime iššivalantis, naujoviškas ir pirmas Lenkijoje degiklis su viršutinio kuro padavimu bei 2-os kartos Pellets Fuzzy Logic moduliacija.

1. 2-os kartos Pellets Fuzzy Logic metodas sutaupo iki 20% kuro
2. Priklausomai nuo šiluminio pastato poreikio

www.kostrzewa.com.pl
info@boilersforpellets.com

www.boilersforpellets.com
www.katilaigranuliniai.lt

www.4pellet.ru
www.biokotly.com

www.granulaskatli.lv
www.pelletboilers.gr

e-mail: export@kostrzewa.com.pl
e-mail: info@boilersforpellets.com

Pellets®100

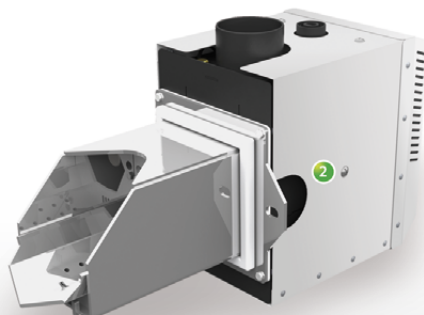
- Nemokamas pristatymas visoje Lietuvoje.
- Garantinis ir pogarantinis aptarnavimas.
- 5 metų garantija su galimybe pratęsti iki 7 metų.
- Greitas ir patikimas aptarnavimas.
- Atsarginių dalių pristatymas visoje Lietuvoje.



1 l dyzelino = 2 kg granulių



1 plieninis, trijų pakopų vertikalus šilumokaitis pagamintas iš katilinio plieno P265GH nuo 4 iki 6 mm storio, trijų pakopų



2 Platinum Bio degiklis
Degiklio elementai yra pagaminti iš karščiui atsparaus plieno H25N20S2, atlaikančio iki 1150°C temperatūrą. 2-os kartos Pellets Fuzzy Logic reguliavimo metodas ir 2-dalių meniu leidžia sumažinti kuro sąnaudas net iki 20%.



Platinum Bio automatika su 2-os kartos Fuzzy Logic valdymo technologija

Katilo širdis – tai katilo valdiklis. Specializuota elektroninė sistema, kuri yra atsakinga ne tik už pastovios katilo temperatūros palaikymą, atitinkamai dozuojant kurą ir orą, bet taip pat valdo visos pastato šildymo sistemos darbą, iš jų: šilumos buferį, soliarinę sistemą ir 16 papildomų šildymo kontūrų.

Kodėl pasirinkome plieną?

- maksimalus efektyvumas
- laisvo efektyvių šilumokaičių projektavimo galimybė
- mažas jautrumas vandens stokai
- mažas jautrumas katiliniams akmenims
- mažas jautrumas staigiems temperatūros pokyčiams

Degiklis skirtas deginti granules ir grūdus. Biomasės deginimas neišmeta į atmosferą nuodingų dujų ir yra ekologiškas priešingai negu deginant anglį arba skystą kurą. Pasirinkdamas biokurą kiekvienas prisideda prie kovos su klimato kaita. Degiklis pagamintas iš aukštos kokybės medžiagų ir turi 3 metų garantiją, kas sumažina eksploatacinius kaštus ir suteikia pasitikėjimo nauja technologija.

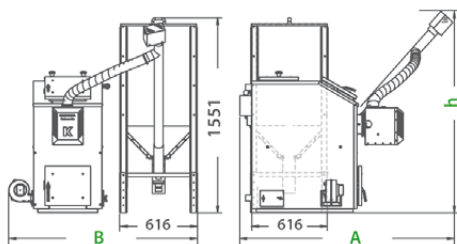
2-os kartos Pellets Fuzzy Logic valdymo metodas sutaupo iki 20 % kuro bei sumažina degiklio elementų nusidėvėjimą.

Pagrindinis degiklio privalumas - tai labai paprastas aptarnavimas: reikia tik pripildyti kuro į talpą ir paspausti mygtuką START. Per kelias minutes degiklis automatiškai uždegs kurą ir palaikys temperatūrą katilė, kad būtų prišildyta patalpa ir karštas vanduo boileryje. Kuro talpa yra pagaminta iš cinkuotos skardos, kas užtikrina jos ilgaamžiškumą. Norint katilą kurenti kietu kuru, reikia MENU pasirinkti - KIETAS KURAS, tuomet automatiškai išsijungs degiklis ir pradės veikti ventilatorius.

- automatinis degiklio startas
- galimybė valdyti iki 16 šildymo kontūrų (radiatoriai ir grindinis šildymas ar karštas butinis vanduo) - opcija
- degiklio darbo temperatūros kontrolė – užtikrina aukščiausio laipsnio saugumą
- funkcija AUTOSTART po įtampos dingimo – paskutiniųjų nustatymų įsiminimas
- savaiminio išsivalymo funkcija, automatiškai pašalina apnašas nuo degiklio grotelių – funkcijos nėra gravitaciniuose degikliuose
- statistika – funkcija leidžia matyti, pvz., minimalią, maksimalią bei vidutinę degiklio galią, minimalų, maksimalų bei vidutinį kuro suvartojimą.
- temperatūrų parametrai atvaizduojami skaičių ir diagramų pavidalų dideliame grafiniame displejuje
- bendradarbiavimas su GSM moduli.
- bendradarbiavimas su INTERNETO moduli.

Automatika valdo:

- kuro tiektuvą iš talpyklos
- degiklio tiektuvą
- slėginį ventilatorių
- uždegiklį
- centr. šild. siurblių
- karšto buit. vandens siurblių
- maišymo vožtuvą – opcija



Išsamesnės techninės informacijos apie įrenginį teiraukitės gamintojo arba platintojo. Gamintojas pasilieka sau teisę keisti katilo konstrukciją tuo pagerindamas įrenginio veikimą. Įrenginio galingumas buvo parinktas 4 Lenkijos klimato zonai (maks. temp.-24°C).

TIPAS	P100 16	P100 24	P100 32	P100 40
pastato plotas [m ²]	50–200	100–300	150–400	200–500
galingumas [kW]	4–16	7–24	9.6–32	12–40
A - gylis [mm]	1654	1656	1659	1601
B - plotis [mm]	1414	1414	1503	1364
h - aukštis [mm]	1597	1597	1599	1599
rezervuaro talpa (padidinta) [L]	295	295	295	295
svoris [kg]	320	345	390	420

Platintojas: